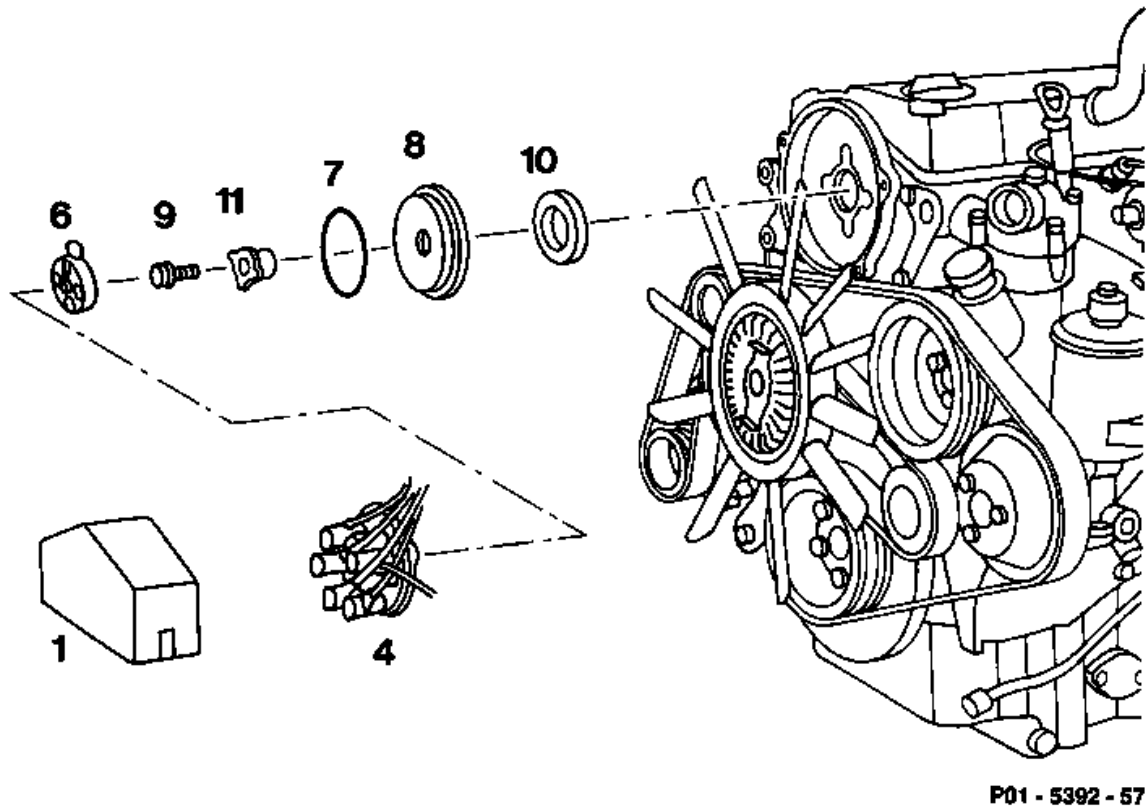


Vorausgegangene Arbeit:

Gefahrenhinweise bei geöffneter Motorhaube (01-0085).

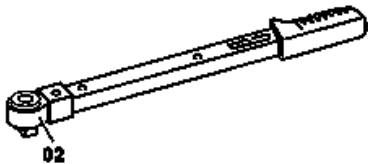
Typen 124, 201: Lüfterhaube ausgebaut (20-3400).

Mitnehmer an Nockenwelle ausgebaut (05-2170).

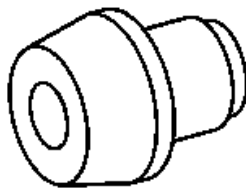


Radialdichtring (10) ausbauen, einpressen (Ziffer 1 bis 4).

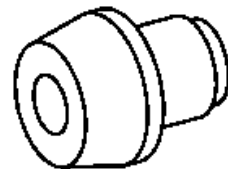
Sonderwerkzeuge



001 589 72 21 00

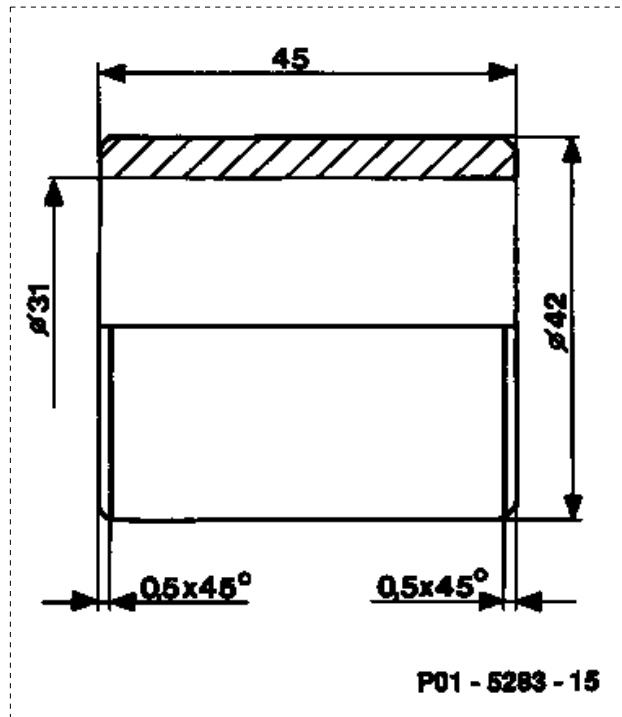


103 589 00 14 00



103 589 01 14 00

Werkzeug zur Selbstanfertigung
Hülse zum einpressen des Radialdichtringes im
vorderen Deckel.

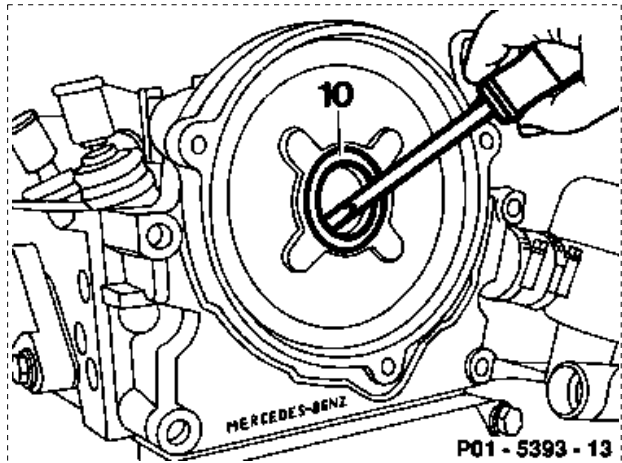


Erneuern

1 Radialdichtring (10) mit einem Schrauben
dreher herausdrücken, bzw. bei ausgebautem
vorderen Deckel mit einem geeigneten Dorn
ausschlagen.

M

Bei eingebautem vorderen Deckel,
Nockenwelle und Aufnahmebohrung für den
Radialdicht
ring (10) nicht beschädigen.



2 Einführhülse (11) auf Nockenwelle (26) auf stecken.

Nockenwellen-Innen- 21,6 Einführhülse
103 589 00 14 00.

Nockenwellen-Innen- 20,0 Einführhülse
103 589 01 14 00.

3 Dichtlippe des Radialdichtringes (10) rundum mit Motoröl bestreichen.

M

Kein Fett verwenden! Fett verhindert, daß die Dichtlippe des Radialdichtringes das Motoröl zurückfördert.

Die Aufnahmebohrung innen und der Radialdichtring am Umfang müssen fett und ölfrei sein.

4 Radialdichtring (10) auf Einführhülse (11) aufstecken und mit Hülse (12) (Selbstanfertigung) bündig einpressen (Pfeile).

M

Der Radialdichtring (10) muß senkrecht zur Nockenwelle stehen, damit eine einwandfreie Abdichtung erreicht wird.

5 Einbau in umgekehrter Reihenfolge.

